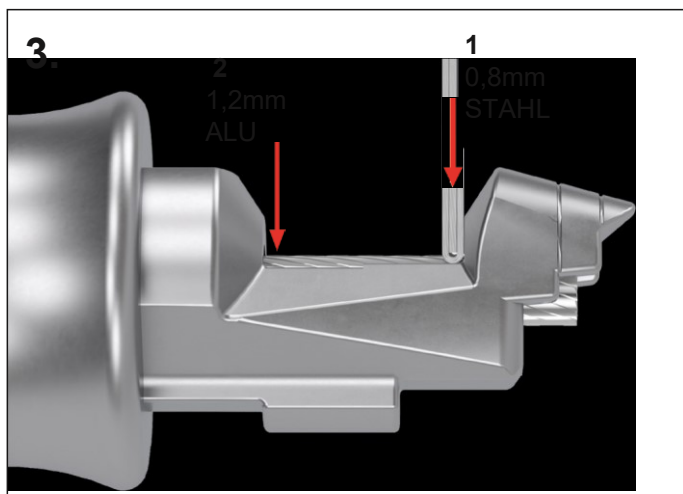
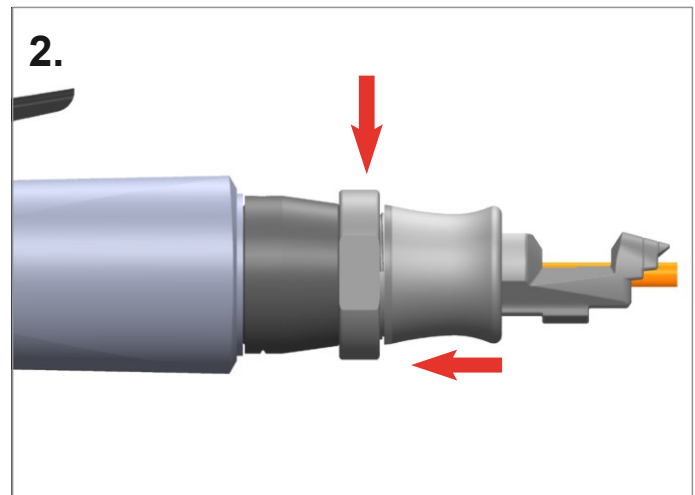
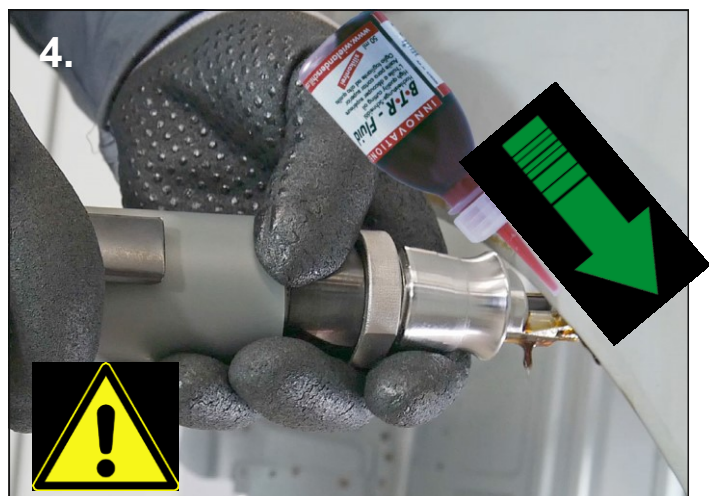


Obligāti izlasīt pirms lietošanas**A) Atdalīt riteņu arkas****Darba spiediens 6.3 Bar****PASKATIES****IZLASĪT**

Izvēlēties skārdam atbilstošo sektoru uzgali
1 Tērauds 0,8mm. 2 Alumīnijs 1,2mm.

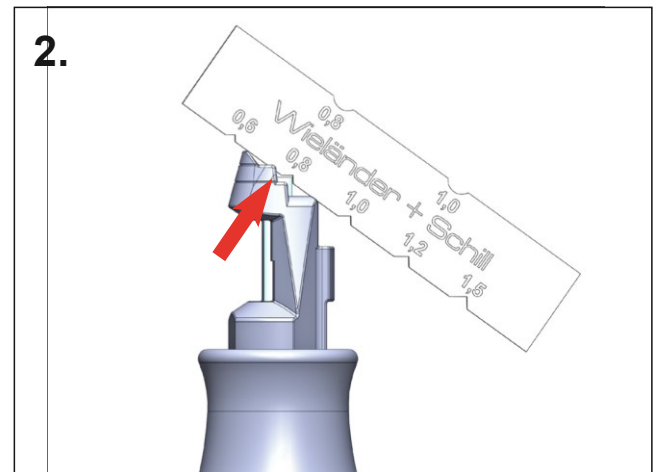


Uzgali līdz apakšai ieskrūvēt frēzmašīnā.
 Kontruzgriezni pieskrūvēt ar rokas spēku, lai pozicionētu uzgali.



Tērauda skārdam lietot griešanas eļļu,
 ALU skārdam lietot "DrillWax"

Atdalot riteņu arku, obligāti, **ievērot virzienu no kreisās uz labo pusi.**



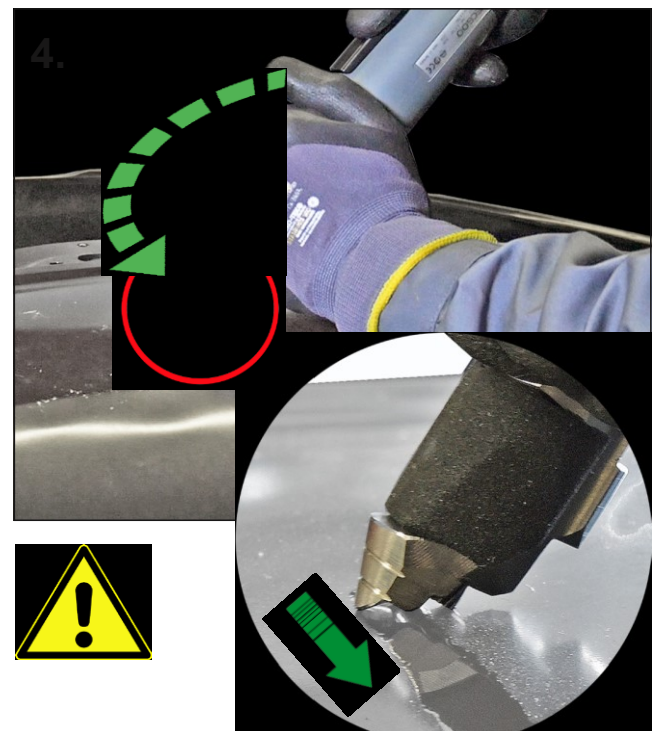
Nepieciešams frēzēšanas dziļumu ieregulēt ar šablonu



Uzzīmēt griešanas līniju.

Uzklāt griešanas eļļu vai ALU skārdam *DrillWax*

lervērot drošu apiešanos ar frēzmašīnu.
Novietot uzgali ar aizmugurējo daļu uz virsmas un startēt frēzmašīnu.



Frēzmašīnu cieši turēt un ar rotējošu frēzi iedziļināt metālā. Vienlaicīgi frēzmašīnu pārvietot no labās uz kreiso pusi.